

LEGENDA	
	automatyczna (bateria) optyczna czujka dymu nT, atest CNBOP
	optyczna czujka dymu nT, atest CNBOP np. 3000 PLUS/OP-SET
	rezerwowy przewód oddymiania PRO nT np. RT-45 (mont. h=1,2m)

Agencja Budowlana KALDO Paweł Jędręś
siedziba: 64-100 Leszno, ul. Antoniewska 6
biuro: 64-100 Leszno, ul. Miślnieńska 1
tel/fax: 65/3222244
e-mail: kaldo@kaldo.net.pl
www.kaldo.net.pl

PROJEKT WYKONAWCZY

OBIEKT
Przebudowa i remont w celu dostosowania budynku Szkoły Podstawowej nr 3 w Oleśnicy do wymagań przeciwpożarowych

ADRES
Oleśnica, ul. Kochanowskiego 8
dz. nr 115, ark.m.24, obr. 0002 Oleśnica

INWESTOR
Szkoła Podstawowa nr 3
ul. Kochanowskiego 8
56-400 Oleśnica

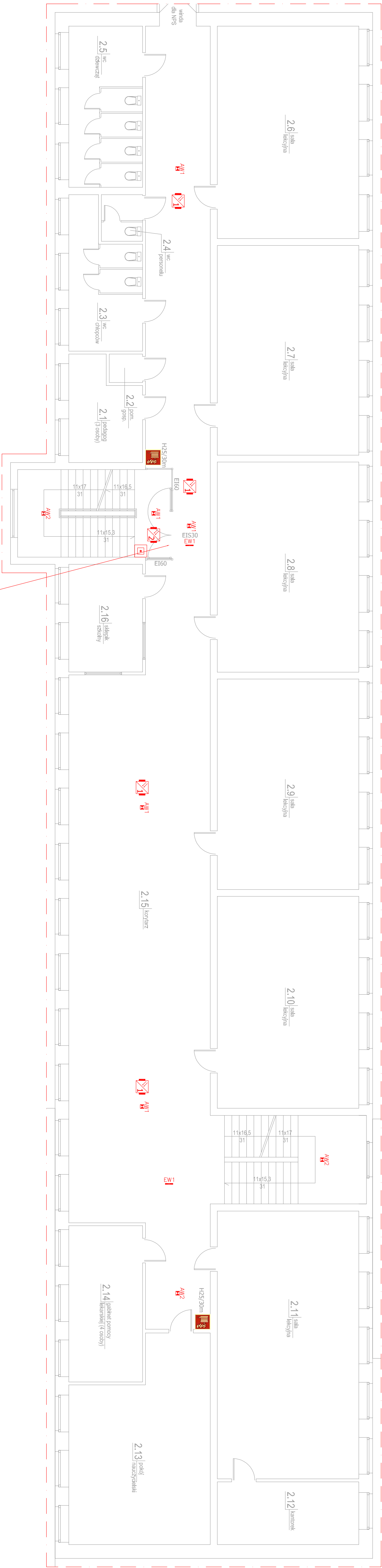
RYSUJEK
INSTALACJA OŚW. AWARYJNEGO
- RZUT 1 PIĘTRA

PROJEKTANT
mgr inż. Marek ŻELAWSKI
specj. instalacyjna
upr. nr WKP/0161/P00E/14

ASYSTENT

inż. Wojciech MASZTALERZ

BRANŻA	SKALA
Instalacje elektryczne	1 : 100
NR RYS.	E.3
06.2021	



projektowane drzwi pozostające w pozycji otwartej na elektroogładzi, zamykane przez własne czujki dymu systemu oddymiania klatki schodowej

AW1 Oprawa - awaryjna LED 6,7W 465lm IP65, I klasa izolacji, montaż natynkowy, czas pracy autonomicznej 1h, z autostestem, optyka dla dróg ewakuacyjnych, atest CNBOP
AW2 Oprawa - awaryjna LED 6,7W 555lm IP65, I klasa izolacji, montaż natynkowy, czas pracy autonomicznej 1h, z autostestem, optyka uniwersalna, atest CNBOP
AW3 Oprawa - awaryjna natynkowa LED 6,8W IP65, I klasa izolacji, montaż natynkowy, czas pracy autonomicznej 1h, z autostestem, atest CNBOP, wyposażona w układ grzewczy -15°C +40°C